

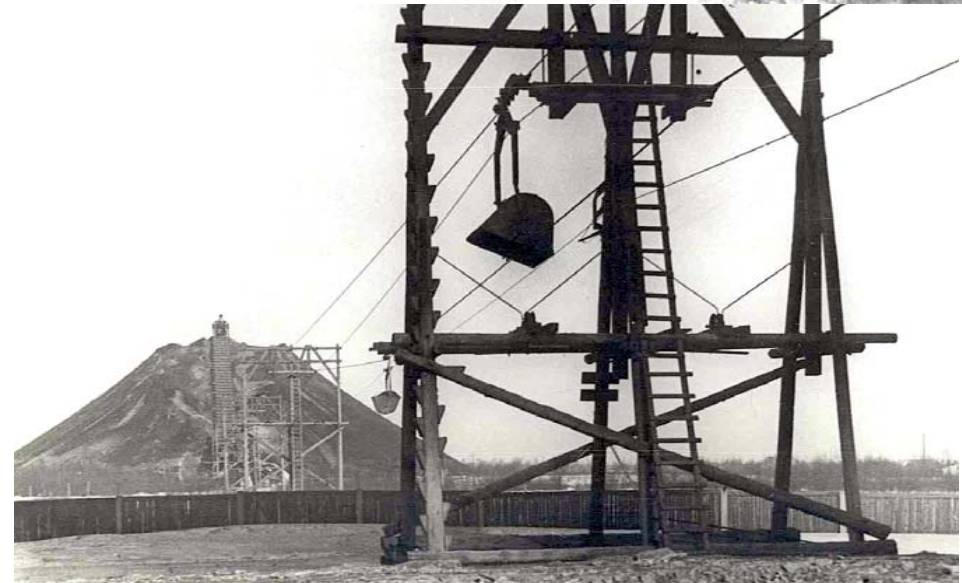
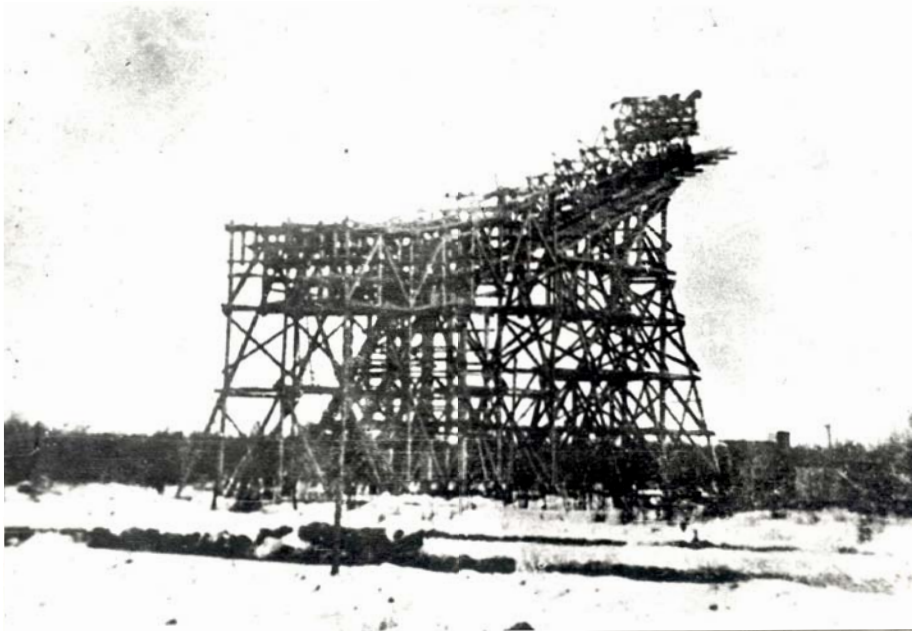
Kiviõli seiklusturismi keskus

Tuhast tõusnud fööniks!

7.01.2011



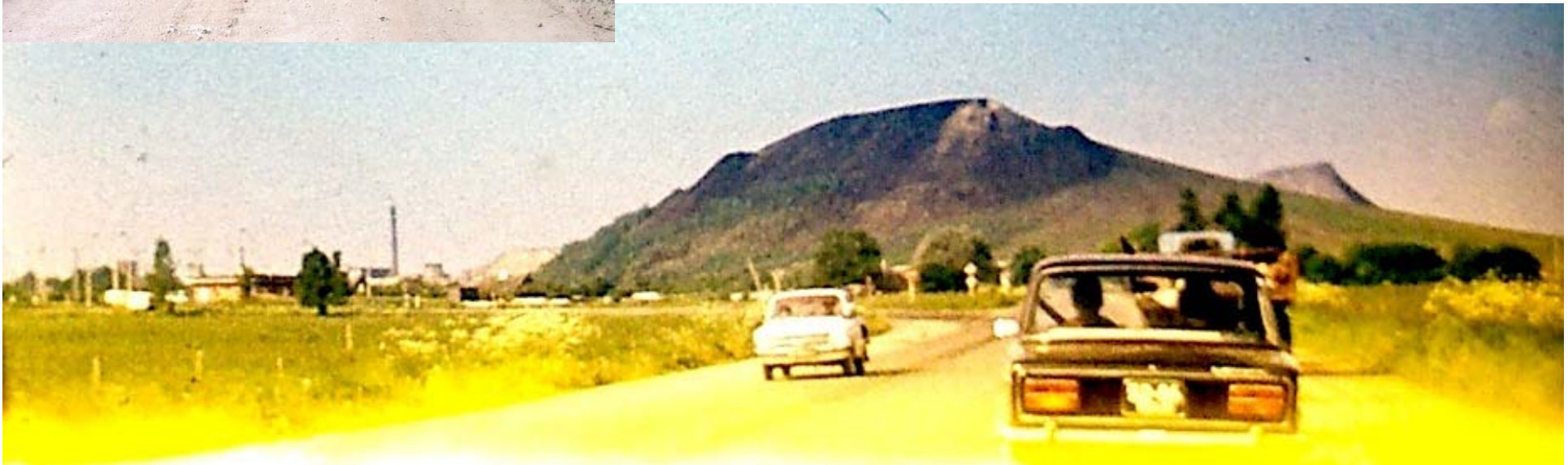
Mäe ja linna süünd - 1922



Tuhamäe (prügila) “valmimine” - 1967



- 6,2 miljonit tonni mäkke kuhjatud poolkoksi ja koldetuhka
- 4,5ha olme- ja ehitusjätmete prügila
- poolkoksipaljandid ja tolmliev naabermägi
- rikutud pinnas ja pealmine põhjaveekiht



Mäe ümbersünd 2001-2009



“Prügimäe” uus elu

- Eesti pikimad mäesuusanõlvad (kuni 700m) ja FIS nõuetele vastav lumelauapark, kus saab pidada MK-etappe (half-pipe, big-air, slope-style) ja mis saab treeningkeskuseks Eesti lumelauakoondisele
- FIM nõuetele vastav motokrossirada, kus alates 2008 aastast on toimunud motokrossi maailmameistrivõistluste etapid. Olemas vajalik infrastruktuur lumekelgukrossi tiitlivõistlusteks
- Aastaringset tasuta tervisespordivõimalused ja murdmaasuusa, kestvusspordi ning mägirataste võistlused 2,5km pikkusel terviserajal ja mäe ümbruses
- Hulgaliselt seiklusspordiatraktsioone: mägiautode rada, zip-line trosslaskumine, seikluspark, ATV rajad



Visioon

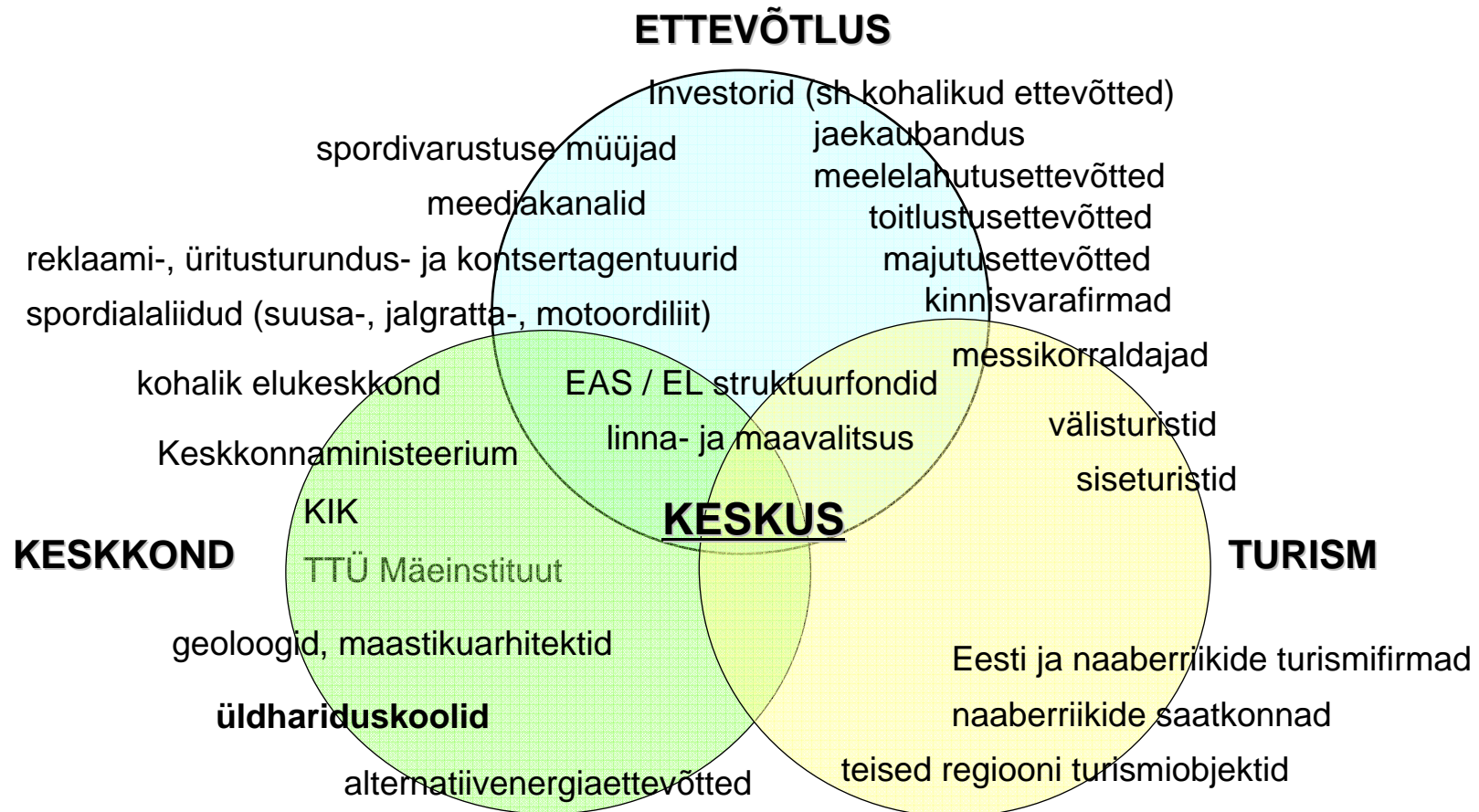
- **Visioon:** Saada kõige hinnatumaks moodsa aktiivse puhkuse keskuseks 2013 Eestis ning 2015 Soome lahe regioonis
- **Missioon:** Aitame kvaliteetseid tervise-, seiklus- ja ekstreemsporditegevusi pakkudes elust rõõmu tunda
- **Slogan:** Vali ise oma seiklus
- **Edutegurid:**

Tegevuste paljusus, aastaringsus, unikaalsed tegevused, perekesksus, läbilaskevõime, ainulaadne objekt, asukoht, ligipääsetavus, kommunikatsioon, asjatundjate kaasatus, tugev turismialane koostöövõrgustik, teeninduse tase, innovatiivsed tehnoloogiad
- **Planeeritav külastatavus:** 80000 külastust aastas, neist 30% võistluste publik ja 15% välisturistid
- **Planeeritav keskuse avamine:** suvi 2012





Koostöösuunad



Strateegilised partnerid



27.01.2010 kirjutati Kultuuriministeriumis alla Kiviõli spordi- ja seiklusturismikeskuse rajamise ühiste kavatsuste protokollile, millega osapooled (**SA Kiviõli Seiklusturismi Keskus, Kultuuriministerium, Eesti Suusaliit, Eesti Jalgratturite Liit, Eesti Mootorrattaspordi Föderatsioon, Eesti Terviserajad, Kiviõli linn ja Ida-Viru Maavalitsus**)kinnitasid soovi projekti jätkuvalt arendada ja valmimisse panustada.

Piirkonna kasud

- Piirkonna turismialase atraktiivsuse ja üldise maine paranemine - pidev positiivne meediakajastus rahvusvaheliste võistluste kaudu
- Uued otsesed (20) ja kaudsed (50, teenindussektor) töökohad regioonis - linna tulude kasv tulumaksu suurema laekumise näol.
- Kohaliku ettevõtluse (toitlustus, majutus, meelelahutus, jaekaubandus, teised turismiobjektid) elavnemine – vastavate koostöövõrgustike tekkimine ja piirkonna investeerimiskeskonna atraktiivsemaks muutumine
- Piirkonna elukeskkonna atraktiivsemaks muutumine - noorte “väljarände” pidurdumine

Investeeringuobjektid



- | | | |
|------------------------------------|--|--|
| 1 Teenindushoone | 8 Suusakeskuse ja lumetootmise seadmed | 13 Perspektiivsed külalistemajad |
| 2 Valgustatud terviserada (2,5 km) | 9 Parklad | 14 Suusa-, mägiautode, rataste- tõstukid |
| 3 Tehnikahoone | 10 Vesi | 15 Mägiautode rada |
| 4 Lumetootmisvee pumplahoone | 11 Elekter | 16 Downhill rataste rada |
| 5 Puurkaev | 12 Side | 17 Trosslaskumine |
| 6 Mäeteeninduse abihoone | | |
| 7 Veevõtutiik | | |

Teenindushoone



1900m²: toitlustus, majutus, filmid, laste seiklused, saunad, seminar, varustuse laenutus

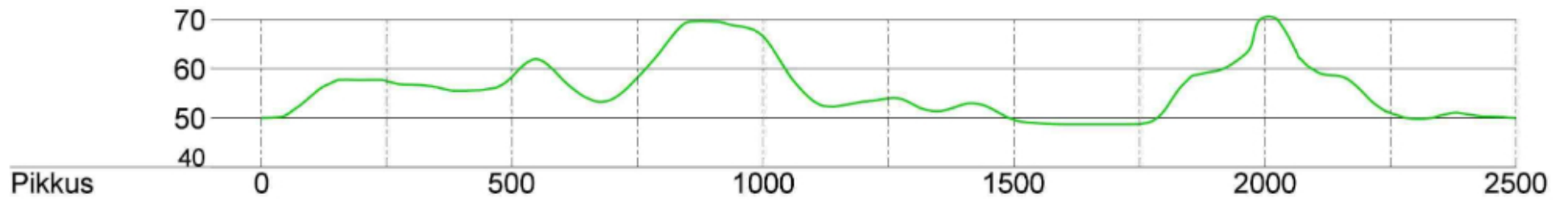
Tulevikuvaade mäe tipust



Suusahooaeg



Terviserada



Rahvusvahelised võistlused



Motokrossi MM-etapid - vt www.motokross.ee

KOHTUMISENI 2012 !

Janek Maar

janek@tuhamagi.ee

www.tuhamagi.ee

SA Kiviõli Seiklusturismi Keskus