

JÄRVEVAATLUSED 2003

12.- 25. mai
15.- 28. september



A Info uurimispaiga ja uurija kohta

A1 Uurija(d)

Klass, osalejate arv Kool

Kooli aadress, telefon

Õpetaja

A2 Vaatluspaik

Järve nimi Uuritava paiga täpsem nimi

Koordinaadid (pikkus- ja laiuskraad)

Järve kõrgus merepinnast (m)

A3 Aeg

Aasta Kuu Kuupäev Kellaaeg kuni

A4 Ilm

1. Selge ja päikeseline 2. Vahelduv pilvisus

3. Pilvine, sademeteta 4. Uduvihm

5. Lausvihm

Tuule suund

! Küsimustik tuleb täita 500 m kaldalõigu kohta

Tuule tugevus

1. Vaikne (0-0,2 m/s) 2. Nõrk (0,3-3,3 m/s)
3. Mõõdukas (3,4-7,9 m/s) 4. Tugev (8,0-13,8 m/s)
5. Kõva (13,9-24,4 m/s) 6. Torm (>24,4 m/s)

Õhu temperatuur C Vee temperatuur C

A 6 Kuidas tunned vaatluspaika: hästi natuke olen siin esmakordselt

A 7 Kas vaatluspaik on spetsiaalselt märgistatud? * ja ei ei tea

A 8 * Kui ja, siis täpsusta, milline

| | |
|-------------------------------|---|
| Ramsari kaitseala | 1 |
| Rahvuspark | 2 |
| Lk ala | 3 |
| Kohaliku tähtsusega kaitseala | 4 |
| Supelrand | 5 |

A 9 Kui kerge on kaldale pääs?

autoga jalgsi raske keelatud
jalgsi või autoga

B Paikkonna kirjeldus (kuni 500 m ulatuses piki kallast). Võimaluse korral püüa hinnata paikkonnatüübi osakaal protsentides

| | Kuni 5 m kaldast | 5-50 m kaldast |
|----------------------|------------------|----------------|
| Lehtmets/põõsastik | 1. % | 10. % |
| Okas- või segamets | 2. % | 11. % |
| Soo | 3. % | 12. % |
| Heinamaa | 4. % | 13. % |
| Karjamaa | 5. % | 14. % |
| Põld | 6. % | 15. % |
| Linn/asula | 7. % | 16. % |
| Kämping või puhkeala | 8. % | 17. % |
| Muu (kirjelda) | 9. % | 18. % |

B2 Kaldanõlva kuju

1. Järsk 2. Mõõduka kaldega
3. Lauge 4. Muu (kirjelda)

C Vaatluspaik

C1 Kui kaugele vette saab minna kummikutega (kaugus kaldast, m) ?

C2 Õõtsik 1. Esineb 2. Puudub

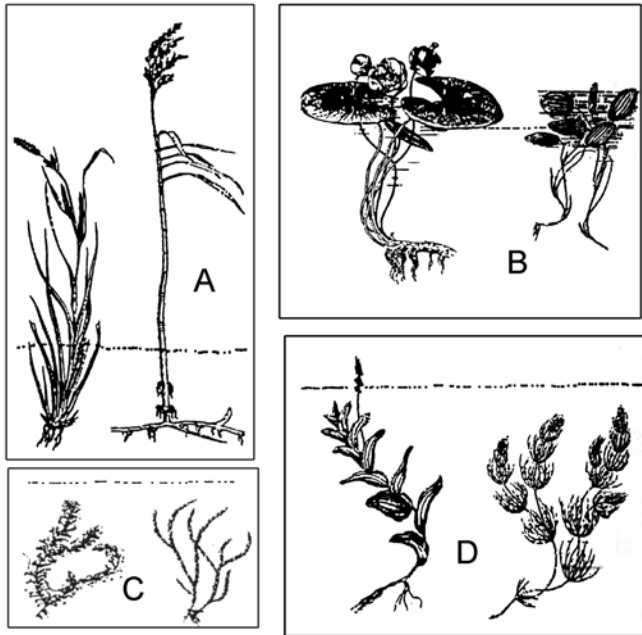
C3 Järve põhi

1. Taimed (ka lagunevad) 2. Muda 3. Savi
4. Liiv 5. Kruus 6. Kivid

! Küsimustik tuleb täita 500 m kaldalõigu kohta

D Taimed ja loomad

D1 Taimestiku iseloom 500 m kaldalõigul



- A - veest väljaulatuvad taimed
- B - ujulehtedega taimed
- C - madalad veesisesed taimed
- D - pikad veesisesed taimed

| Mitte ühtegi | Vähe | Palju |
|--------------|------|-------|
| | | |
| | | |
| | | |
| | | |

D2 Kas veepinnal on vetikaid

Ei ole Vähe Palju

D3 Kas kivil või taimedel on rohelisi niitvetikaid

Ei ole Vähe Palju

D4 Kas leidsid kalu? (jah/ei) Mis liigist?

D5 Millised kalaliigid elavad selles veekogus (N - arvukalt, C - palju, R - vähe, T - ajuti)

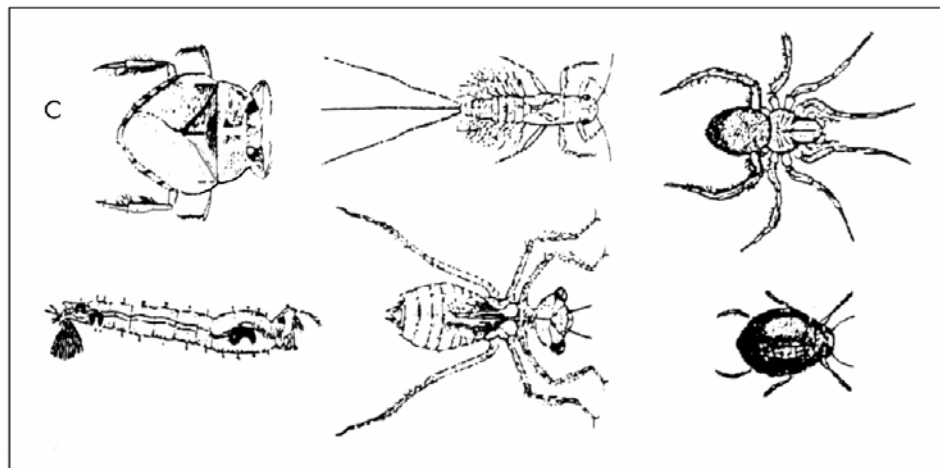
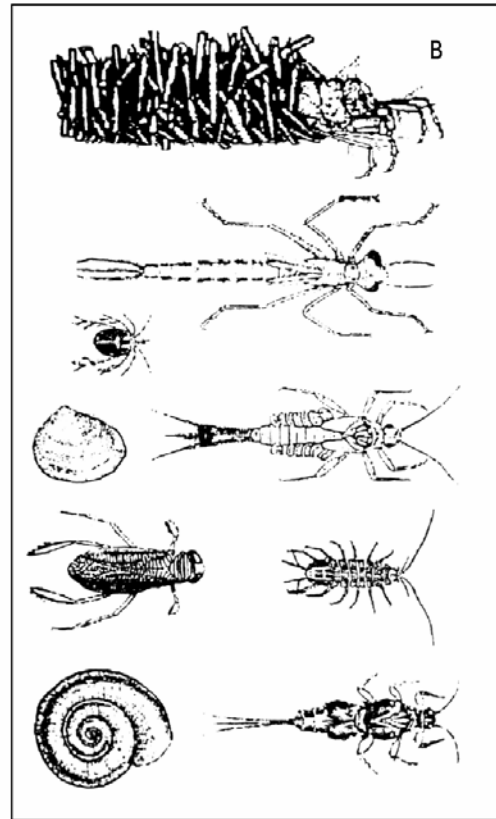
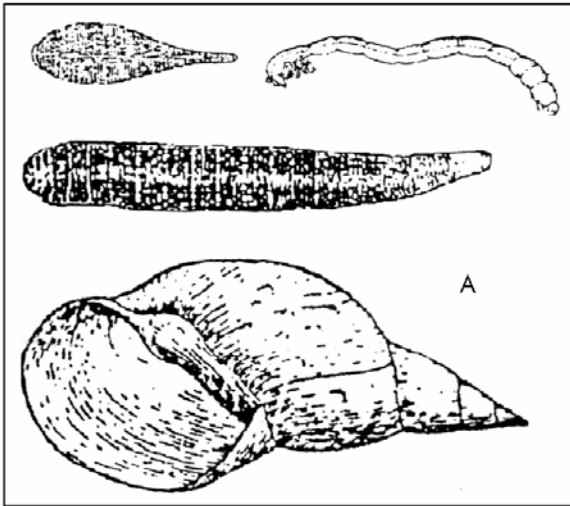
.....

! Küsimustik tuleb täita 500 m kaldalõigu kohta

D6. Põhjaselgrootud

Milliseid vorme leidus kividel, taimedel, okstel või liivas?

A - reostunud, B - tavalised, C - happelised või pisiveekogud



! Küsimustik tuleb täita 500 m kaldalõigu kohta

E Praht ja reostus

E2 Kui palju prahti (loenda, mitu tükki) leidis kokku 500 m kaldalõigul (nii vees kui kuni 5 m kaugusel veepiirist)?

1. Kile ja igasugune muu plast.....
2. Paber.....
3. Klaas
4. Inimtekkelised puidujäätmed
5. Plekist joogipurgid
6. Igasugune muu metall
7. Kumm (ka autodelt)
8. Muu (kirjelda).....

F Vesi

F1 Lõhn

1. Puudub
2. Esineb (kirjelda)

F2 Vaht (mitte lainetest ega voolust põhjustatud)

1. Esineb
2. Puudub

F3 Õlikile veepinnal

1. Esineb
2. Puudub

F4 Vee värvus

1. Värvitu.....
2. Kollakas
3. Pruunikas
4. Muu (kirjelda)

F5 Vee reaktsioon ja pH väärtus

Väga happeline Happeline Neutraalne Aluseline Väga aluseline

<5,5 5,6-6,5 6,6-7,5 7,6-8,5 >8,5

.....

F6 Nitraadid

1. <10 mg/l
2. 10-25 mg/l
3. >25 mg/l

F7 Vee läbipaistvus

1. <0,5 m
2. 0,5-1,5 m
3. 1,6-3 m
4. >3 m

! Küsimustik tuleb täita 500 m kaldalõigu kohta

G Sissevoolud

Tüübid: A - allikas, O - oja, K - kuivenduskraav, L - lauda heitvesi, P - puhastusseade, R - olmeheitvesi, T - tööstusheitvesi

| Sissevoolu nr. ja tüüp | Lõhn | Vaht | | Õlikile | | Vee värvus | pH | Nitraadid (mg/l) | Temp. (C) |
|------------------------|------|------|-----|---------|-----|------------|----|------------------|-----------|
| | jah | ei | jah | ei | jah | ei | | | |
| 1 | | | | | | | | | |
| 2 | | | | | | | | | |
| 3 | | | | | | | | | |
| 4 | | | | | | | | | |
| 5 | | | | | | | | | |

H Ettepanekud järve seisundi parandamiseks

Siia joonista uurimiskoha skeem (kui võimalik, lisa ka foto)

! Küsimustik tuleb täita 500 m kaldalõigu kohta