

JÕEVAATLUSED 2003

12.- 25. mai
15. - 28. september



A Info uurimispaiga ja uurija kohta

A1 Uurija(d)

Klass, osalejate arv Kool

Kooli aadress, telefon

Õpetaja

A2 Vaatluspaik

Jõe nimi Merre suubuva peajõe nimi

Vaatluskoha nimi

Kaugus jõe algusest (km)

Koordinaadid (pikkus- ja laiuskraad)

Vaatluspaiga kõrgus merepinnast (m)

A3 Aeg

Aasta Kuu Kuupäev Kellaaeg kuni

A5 Ilm

1. Selge ja päikeseline
2. Vahelduv pilvisus
3. Pilvine, sademeteta
4. Uduvihm
5. Lausvihm

! Küsimustik tuleb täita 500 m kaldalõigu kohta!

Tuule suund

Tuule tugevus

1. Vaikne (0-0,2 m/s) 2. Nõrk (0,3-3,3 m/s)
3. Mõõdukas (3,4-7,9 m/s) 4. Tugev (8,0-13,8 m/s)
5. Kõva (13,9-24,4 m/s) 6. Torm (>24,4 m/s)

Õhu temperatuur C Vee temperatuur C

A 6 Kuidas tunded vaatluspaika: hästi halvete olen siin esmakordselt

A 7 Kas vaatluspaik on spetsiaalselt märgistatud? * ja ei ei tea

A 8 * Kui ja, siis täpsusta, milline

Ramsari kaitseala	1
Rahvuspark	2
Lk ala	3
Kohaliku tähtsusega kaitseala	4
Supelrand	5

A 9 Kui kerge on kaldale pääs?

autoga jalgsi raske/võimatu keelatud
jalgsi või autoga

B Paikkonna kirjeldus (kuni 500 m ulatuses piki kallast). Võimaluse korral püüa hinnata paikkonnatüübi osakaal protsentides

	Kuni 5 m kaldast		5-50 m kaldast	
Lehtmets/põõsastik	1.	%	10.	%
Okas- või segamets	2.	%	11.	%
Soo	3.	%	12.	%
Heinamaa	4.	%	13.	%
Karjamaa	5.	%	14.	%
Põld	6.	%	15.	%
Linn/asula	7.	%	16.	%
Kämping või puhkeala	8.	%	17.	%
Muu (kirjelda)	9.	%	18.	%

B2 Kaldanõlva kuju

1. Järsk 2. Mõõduka kaldega
3. Lauge 4. Muu (kirjelda)

B3 Kui suur osa veepinnast on puudega varjutatud?

1. Üldse mitte 2. <25% 3. 25-50% 4. 50-75% 5. 100%

C Vaatluspaik

C1 Jõe laius vaatluspaigas on meetrit

C2 Jõe suurim sügavus on meetrit

C3 Õunal kulub voolus 10 meetri läbimiseks sekundit

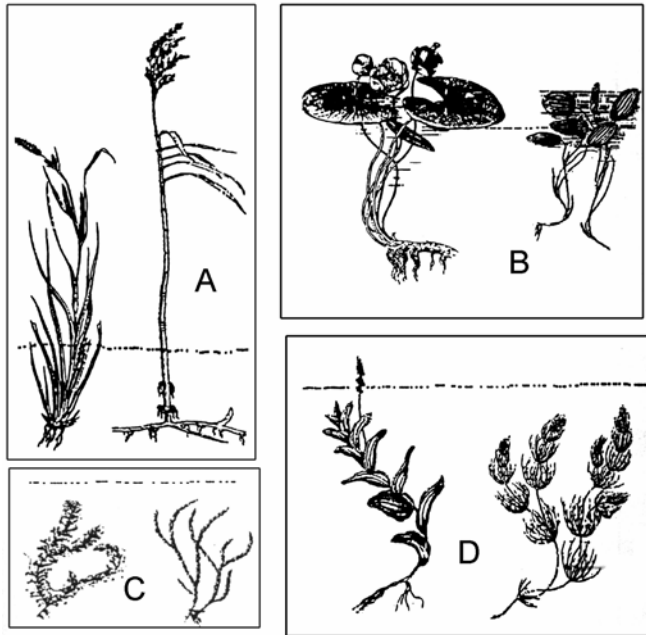
C4 Jõe põhi

1. Taimed (ka lagunevad) 2. Muda 3. Savi
4. Liiv 5. Kruus 6. Kivid

! Küsimustik tuleb täita 500 m kaldalõigu kohta!

D Taimed ja loomad

D1 Taimestiku iseloom 500 m kaldalõigul



- A - veest väljaulatuvad taimed
- B - ujulehtedega taimed
- C - madalad veesisesed taimed
- D - pikad veesisesed taimed

Mitte ühtegi	Vähe	Palju

D2 Kas veepinnal on vetikaid

Ei ole Vähe Palju

D3 Kas kivil on rohelisi niitvetikaid

Ei ole Vähe Palju

D4 Kas leidsid kalu? (jah/ei) Mis liigist?

D5 Millised kalaliigid elavad selles veekogus (N - arvukalt, C - palju, R - vähe, T - ajuti)

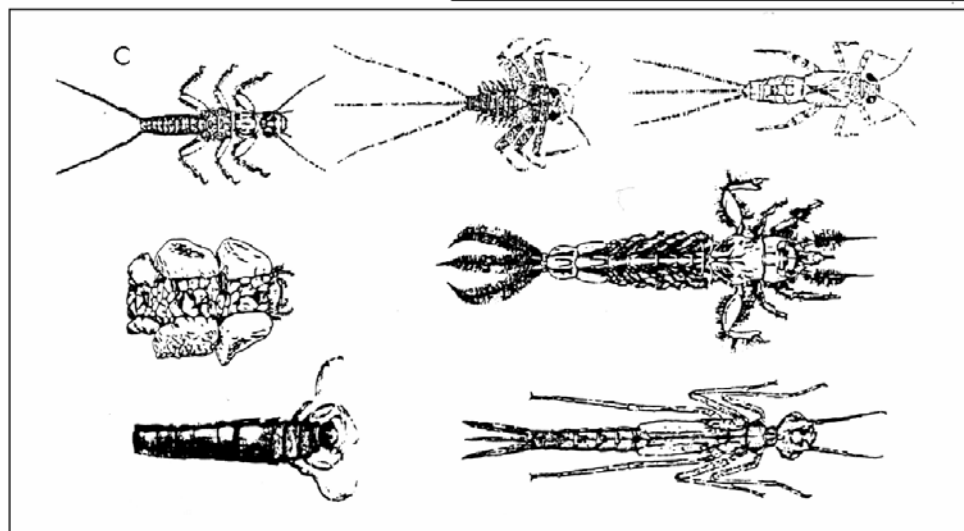
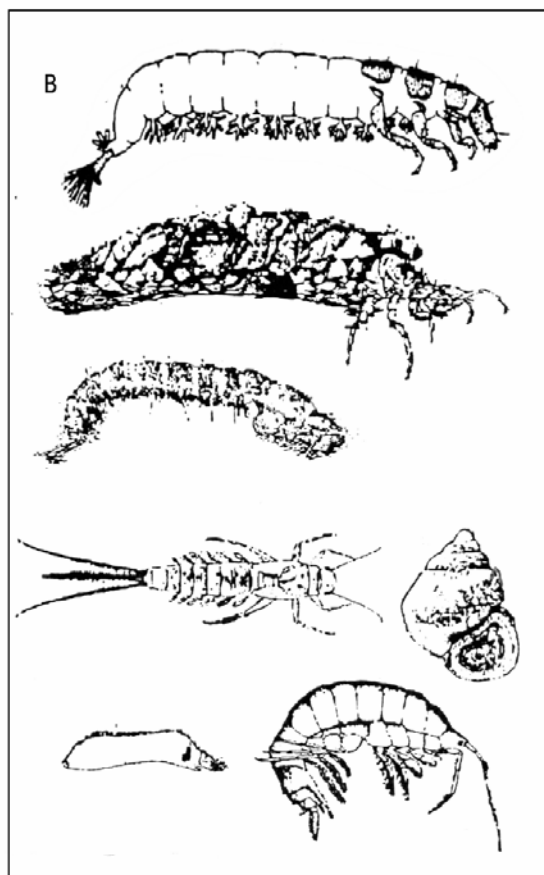
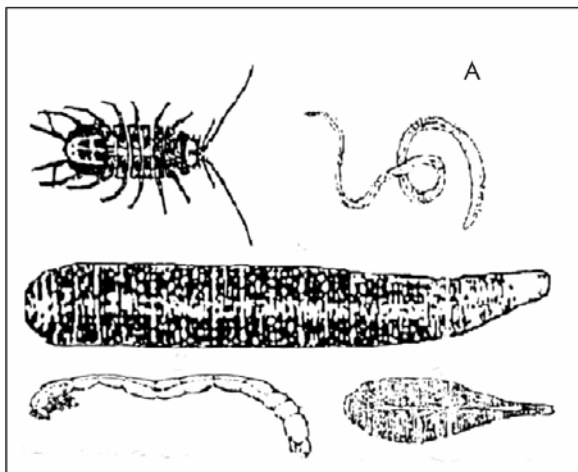
.....

! Küsimustik tuleb täita 500 m kaldalõigu kohta!

D6. Põhjaselgrootud

Milliseid vorme leitud kividel, okstel või liivas?

A - reostunud, B - tavaline, C - puhas vesi



! Küsimustik tuleb täita 500 m kaldalõigu kohta!

E Praht ja reostus

E2 Kui palju prahti (loenda, mitu tükki) leidis kokku 500 m kaldalõigul (nii vees kui kuni 5 m kaugusel veepiirist)?

1. Kile ja igasugune muu plast
2. Paber.....
3. Klaas
4. Inimtekkelised puidujäätmed
5. Plekist joogipurgid
6. Igasugune muu metall
7. Kumm (ka autodelt)
8. Muu (kirjelda).....

F Vesi

F1 Lõhn

1. Puudub
2. Esineb (kirjelda).....

F2 Vaht (mitte lainetest ega voolust põhjustatud)

1. Esineb
2. Puudub

F3 Õlikile veepinnal

1. Esineb
2. Puudub

F4 Vee värvus

1. Värvitu.....
2. Kollakas
3. Pruunikas
4. Muu (kirjelda).....

F5 Vee reaktsioon ja pH väärtus

1. Väga happeline (<5,5)
2. Happeline (5,6-6,5)
3. Neutraalne (6,6-7,5)
4. Aluseline (7,6-8,5)
5. Väga aluseline (>8,5)

.....

F6 Nitraadid

1. <10 mg/l
2. 10-25 mg/l
3. >25 mg/l

F9 Vee läbipaistvus

1. <0,5 m
2. 0,5-1,5 m
3. 1,6-3 m
4. >3m

! Küsimustik tuleb täita 500 m kaldalõigu kohta!

G Sissevoolud

Tüübid: A - allikas, O - oja, K - kuivenduskraav, L - lauda heitvesi, P - puhastusseade, R - olmeheitvesi, T - tööstusheitvesi

Sissevoolu nr. ja tüüp	Löhn	Vaht		Õlikile		Vee värvus	pH	Nitraadid (mg/l)	Temp. (C)
	jah	ei	jah	ei	jah	ei			
1									
2									
3									
4									
5									

H Ettepanekud jõe seisundi parandamiseks

Siia joonista uurimiskoha skeem (kui võimalik, lisa ka foto)

! Küsimustik tuleb täita 500 m kaldalõigu kohta!